



VBTerm Notice d'utilisation



Diffusion :





Révision	Date	Auteur	Commentaires
1	13/07/06	JLUC	Création





1) Installation :

Installer le logiciel en exécutant le fichier SETUP.EXE
Suivre les instructions.

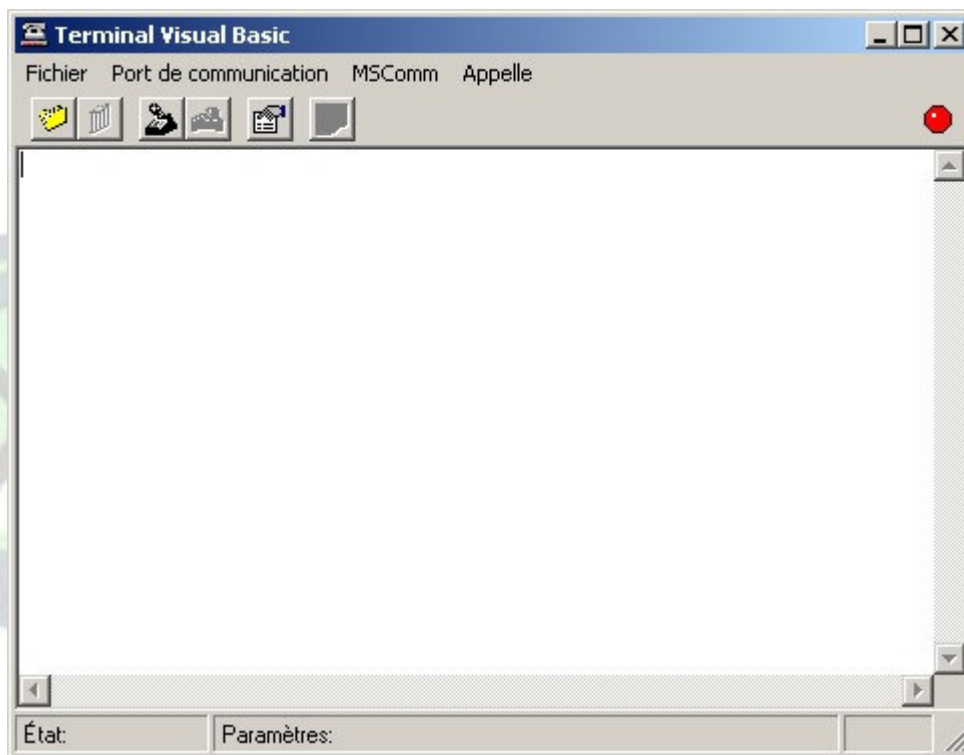
Un raccourcis est installé sur le bureau et dans le menu DEMARRER.

2) Mise en œuvre :

Connecter le PC à l'équipement avec lequel vous voulez
communiquer via la liaison série.

3) Utilisation :

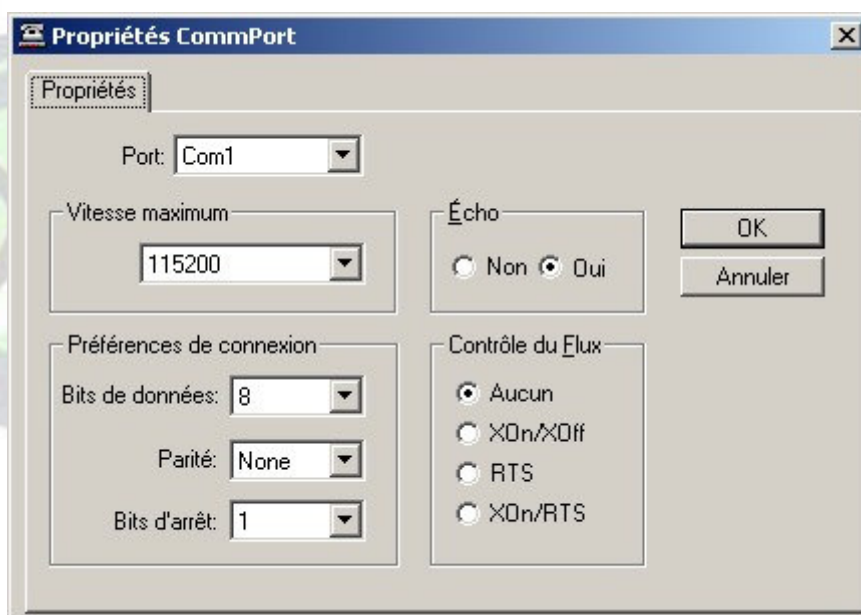
Exécuter le programme en cliquant sur l'un des raccourcis.



4) Configuration :

Cliquer sur Port de communication, puis Propriétés





Sélectionner le port série sur lequel est connecté votre équipement.
Sélectionner la vitesse de communication.
Sélectionner vos préférences de connexion.
Mettre Echo OUI pour visualiser les commandes entrées.
Sélectionner le contrôle de flux.
Cliquer sur OK

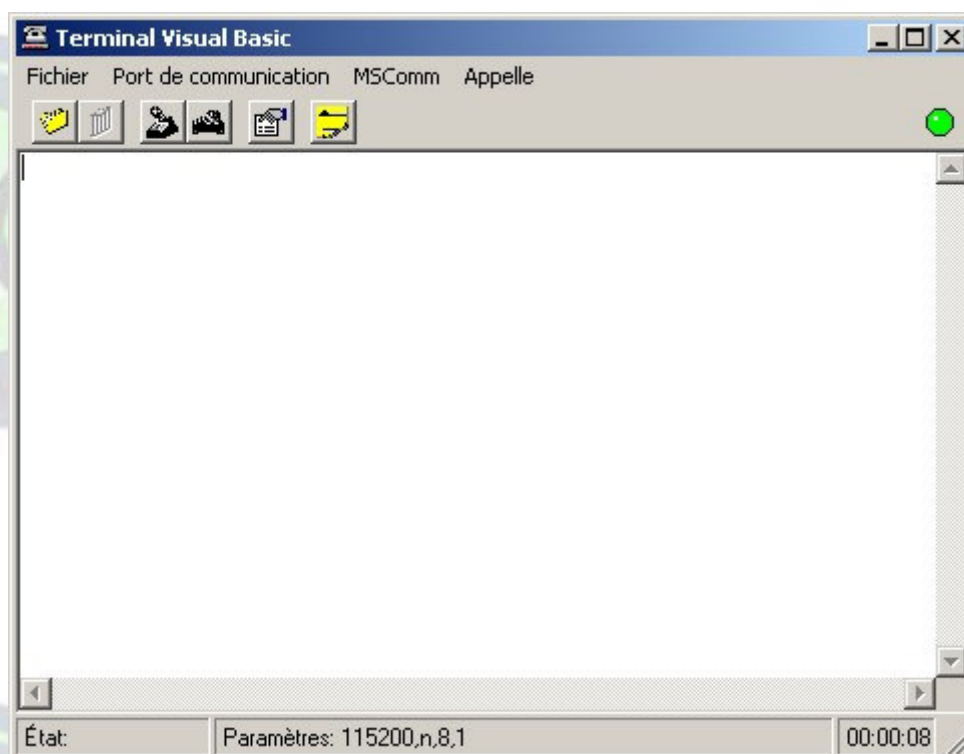
5) Ouverture du port de communication :

A droite de la fenêtre, il y a un bouton rond qui peut être rouge ou vert.

Rouge → le port de communication est fermé
Vert → le port de communication est ouvert

Le click sur ce bouton le fait passer d'un état à l'autre alternativement





6) Communication :

Quand le bouton est vert tous les caractères entrés dans la fenêtre sont transmis sur la liaison série et tous les caractères reçus sur la liaison série sont affichés (si c'est possible).

